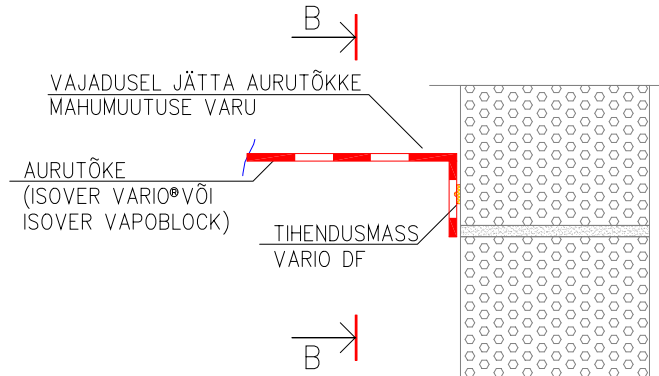
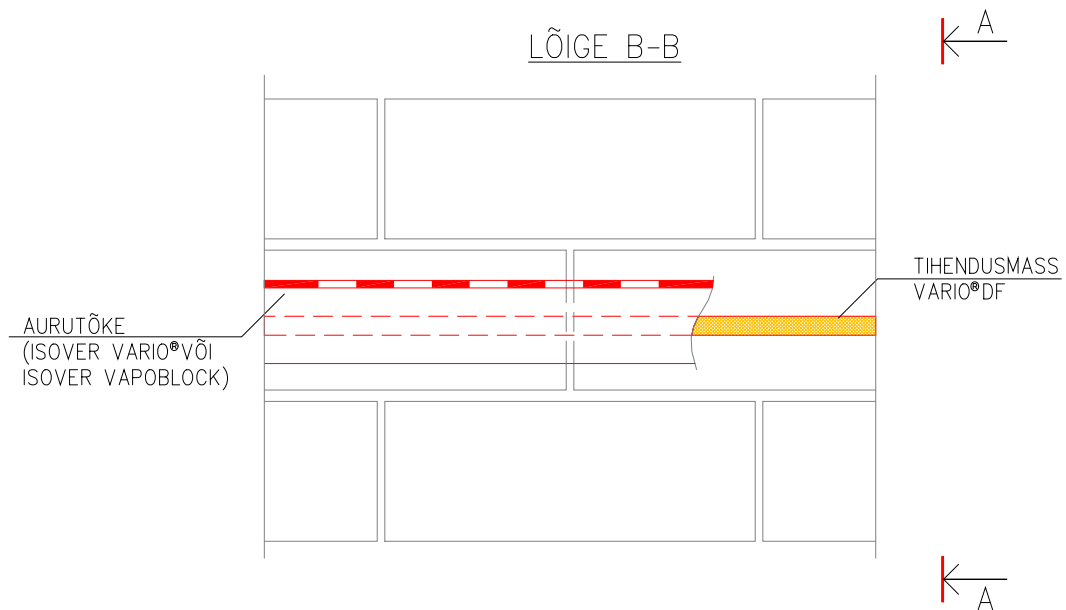


LÕIGE A-A



LÕIGE B-B



KASUTUSJUHHIS:

Isover Vario®/ VapoBlock paigaldatakse konstruktsiooni soojale küljele terve ja ühtlase kihina kuni 1/3 sügavusele soojustuskihi paksusest. Membraanid kinnitatakse puitkarkassile klambritega 200 mm sammuga. Klambrid on soovituslik hea auru- ja õhutiheduse tagamiseks üle teipida. Ühendus- ja jätkukohtades tuleb teha ülekatted vähemalt 100 mm ulatuses mis tihendatakse teibiga Vario® KB 3 või MultiTape SL. Tooted võib paigaldada seina kas horisontaalselt või vertikaalselt. Katkised kohad membraanis tuleb enne siseviimistluse paigaldamist parandada sama aurutõkke materjaliga.

Lae ja seina ühenduskohas tuleb aurutõke paigaldada piisava ülekatte ja mahuvarga. Vajadusel kasutada tiheduse tagamiseks tugevdatud ühendust. Põrandate puhul tuleb aurutõke ühendada õhutihedalt näiteks tihendusmassi Vario® DF või teip VarioBond abil.