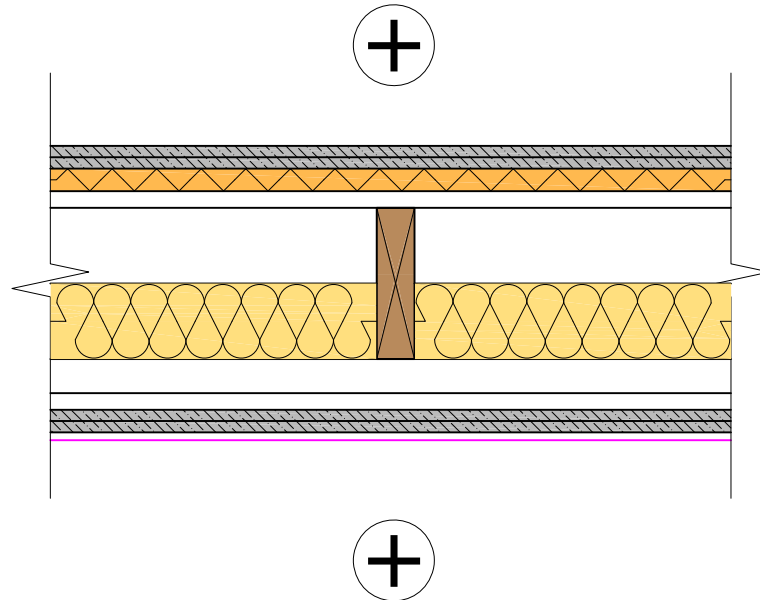


Objekt	Sisu Tulepüsivusjoonised, Vahelaed, kandva puitkarkassi samm ≤ 600 mm	
Projekteerija	Töö nr	TU-VP5
	Kuupäev	



KONSTRUKTSIOON ÜLEVALT ALLA:

Viimistlus vastavalt seletuskirjale	
15+15 mm	2 x põrandakipsplaat GYPROC GL15, plaatide vuugid nihkes
30 mm	Sammumüra summutusisolatsioon ISOVER FLO 30 mm, dünaamiline jäikus $< 16 \text{ MN/m}^3$
18-22 mm	Vineer 18 mm või puitlaastplaat 22 mm
≥ 200 mm	Kandev puitkarkass $\geq 48 \times 200$ mm + mineraalvill ISOVER KL-AKU või KL37 100 mm
≥ 45 mm	Puitkarkass $\geq 45 \times 45$ mm, s. 600 mm
25 mm	GYPROC AP25 akustiline profiil s.400 mm
15(13)+15 mm	2 x kipsplaat GYPROC GF15 või GN13+GF15
Viimistlus vastavalt seletuskirjale	

Tulepüsivusklass: REI60 (tuli alt poolt)

Testiraport: VTT-C-2149-07

Kõikide tulepoolsete, toestamata (välimiste) plaatide ristvuukide taga peab olema puitlatt või plekiriba!