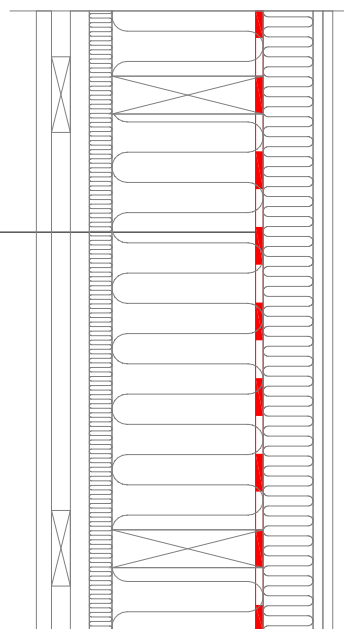


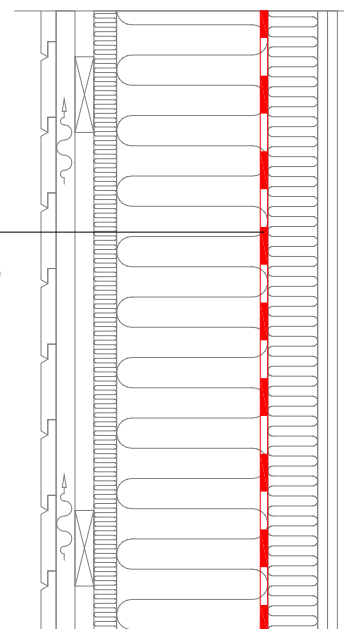
HORIZONTAALLÕIGE

VERTIKAALLÕIGE

AURUTÕKE
(ISOVER VARIO®VÕI
ISOVER VAPOBLOCK)



AURUTÕKE
(ISOVER VARIO®VÕI
ISOVER VAPOBLOCK)

KASUTUSJUHI:

Isover Vario®/ VapoBlock paigaldatakse konstruktsiooni soojale küljele terve ja ühtlase kihina kuni 1/3 sügavusele soojustuskihi paksusest. Membraanid kinnitatakse puitkarkassile klambritega 200 mm sammuga. Klambrid on soovituslik hea auru- ja õhutiheduse tagamiseks üle teipida. Ühendus- ja jätkukohtades tuleb teha ülekatted vähemalt 100 mm ulatuses mis tihendatakse teibiga Vario® KB 3 või MultiTape SL. Tooted võib paigaldada seinä kas horisontaalselt või vertikaalselt. Katkised kohad membraanis tuleb enne siseviimistluse paigaldamist parandada sama aurutõkke materjaliga.

Teip paigaldatakse nii, et aurutõkke ühenduskoht jääb teibi keskohta. Kaitsepaber eemaldatakse vähehaaval ühenduskoha kinnitamise edenemise järgi. Kui teip on oma kohal, tuleb hea nakte tagamiseks seda käe ja rulliga aluse vastu suruda. Teipitav pind peab olema tolmu- ja rasvavaba. Poorsetel pindadel kasuta teipi VarioBond. Vajadusel eelnevalt krohvida ja katta nakkedispersiooniga (näit. Vario® DF liimmassi vesilahus ca 1:3). Sama lahendust võib kasutada ka hõõveldamata puidu katmiseks enne teipimist.

Augud ja sisselõiked tuleb hoolikalt tihendada. Kõige kindlam moodus on kasutada paika, mis on kõigis suundades umbes 100 mm suurem kui paigatav koht. Ühendage paik liimitava pinna külge teibiga MultiTape SL.

Soovitatav on paigaldada Isover Vario® õhu- ja aurutõkkesüsteem seinakonstruktsiooni sisse, mispuhul aurutõkkest siseruumi poole jäävasse ossa saab paigaldada elektrijuhtmeid jms ilma kilet vigastamata. Üldreeglina: aurutõkkest väljapool asetsev soojustuskiht peab olema kolm korda isoleerivam kui aurutõkkest sissepoole jääv soojustus.