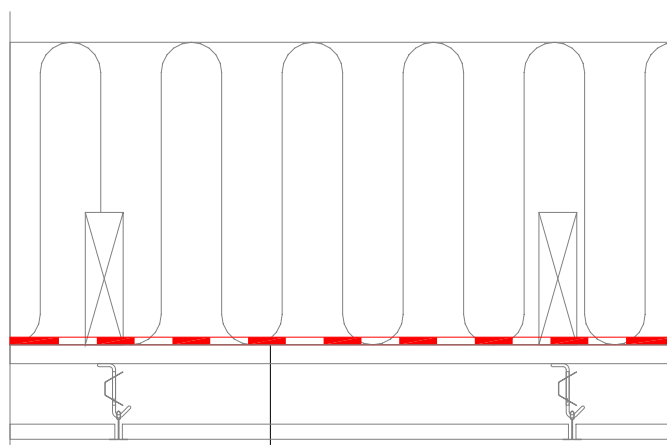


RISTLÕIGE



AURUTÕKE  
(ISOVER VARIO® VÕI ISOVER VAPOBLOCK)



KASUTUSJUHI:

Isover Vario®/ VapoBlock paigaldatakse konstruktsiooni soojale küljele terve ja ühtlase kihina kuni 1/3 sügavusele soojustuskihi paksusest. Membraanid kinnitatakse puitkarkassile klambritega 200 mm sammuga. Klambrid on soovituslik hea auru- ja õhutiheduse tagamiseks üle teipida. Ühendus- ja jätkukohtades tuleb teha ülekatted vähemalt 100 mm ulatuses mis tihendatakse teibiga Vario® KB 3 või MultiTape SL. Tooted võib paigaldada seina kas horisontaalselt või vertikaalselt. Katkised kohad membraanis tuleb enne siseviimistluse paigaldamist parandada sama aurutõkke materjaliga.

Teip paigaldatakse nii, et aurutõkke ühenduskoht jääb teibi keskohta. Kaitsepaber eemaldatakse vähehaaval ühenduskoha kinnitamise edenemise järgi. Kui teip on oma kohal, tuleb hea nakte tagamiseks seda käe ja rulliga aluse vastu suruda. Teibitav pind peab olema tolmu- ja rasvavaba. Poorsetel pindadel kasuta teipi VarioBond. Vajadusel eelnevalt krohvida ja katta nakkedispersiooniga (näit. Vario® DF liimmassi vesilahus ca 1:3). Sama lahendust võib kasutada ka hooeldamata puidu katmiseks enne teipimist.

Augud ja sisselõiked tuleb hoolikalt tihendada. Kõige kindlam moodus on kasutada paika, mis on kõigis suundades umbes 100 mm suurem kui paigatav koht. Ühendage paik liimitava pinna külge teibiga MultiTape SL.

Lae ja seina ühenduskohas tuleb aurutõkke paigaldada piisava ülekatte ja mahuvaruga. Vajadusel kasutada tiheduse tagamiseks tugevdatud ühendust. Põrandate puhul tuleb aurutõkke ühendada õhutihedalt näiteks tihendusmassi Vario® DF või teip VarioBond abil.

Paigaldage läbiviigutihend oma kohale ja kontrollige, et nakkepind on sile, kuiv, tolmu- ja rasvavaba. Tihendid paigutatakse läbiviikude peale ja ühendatakse õhutihedalt aurutõkkekele külge tihendi oma liimi abil eemaldades kaitsepaberi. Tihendi servad teipida MultiTape SL-ga. Vajadusel kasutatakse lisatihendamiseks tihendusmassi Vario® DF.