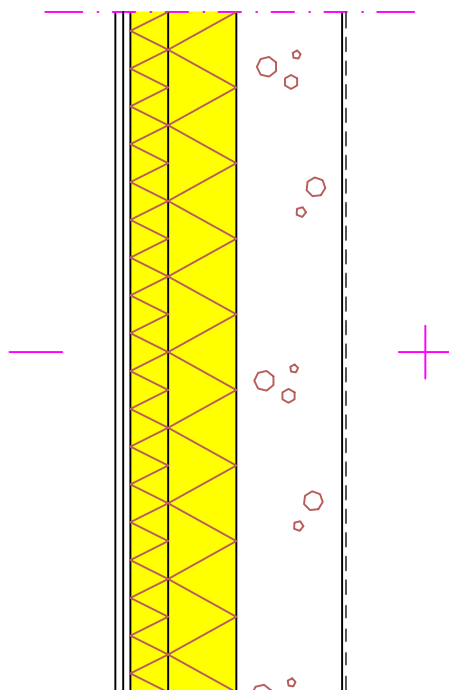


Objekt	Sisu Poolsooja ruumi välissein, raudbetoonsein, krohv	
Projekteerija	Töö nr	PLUS 3401A
	Kuupäev	



Konstruksioon väljast sisse:

140 mm Kolmekihiline krohv Weber Thermoroc, vastavalt tootja juhistele
 Soojustus ISOVER FS5+
 Kandev raudbetoonsein vastavalt ehitustehnilistele nõuetele
 Viimistlus vastavalt seletuskirjale

U–arv 0,22 W/m²K

Soojusjuhtivus:

VARIANT	ISOLATSIOONIKIHT	U–ARV
A	ISOVER FS5+ 140mm	U=0,22 W/m ² K
B	ISOVER FS5 140mm	U=0,24 W/m ² K
C	ISOVER FS30 140mm	U=0,25 W/m ² K
D	ISOVER FL 160mm	U=0,24 W/m ² K

U–arvu parandustegur $\Delta U = \Delta U_f = 0,006 \text{ W/m}^2\text{K}$. Mehhaanilised kinnitused läbi isolatsioonikihi.