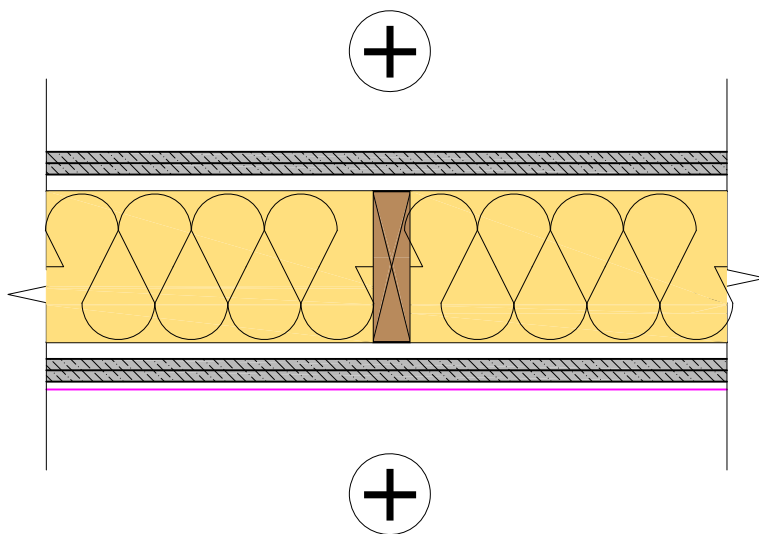


Objekt	Sisu Tulepüsivusjoonised, Vahelaed, kandva puitkarkassi samm ≤ 600 mm	
Projekteerija	Töö nr	TU-VP4
	Kuupäev	



KONSTRUKTSIOON ÜLEVALT ALLA:

	Viimistlus vastavalt seletuskirjale
15+15 mm	2 x põrandakipsplaat GYPROC GL15, plaatide vuugid nihkes
≥ 22 mm	Hõre laudis $\geq 22 \times 100$ mm, s.300 mm või metallkarkass s.300 mm
≥ 200 mm	Kandev puitkarkass $\geq 48 \times 200$ mm + ISOVER KL-AKU või KL37 200 mm
≥ 22 mm	Hõrelaudis 22 x 45 mm, s. 600 mm
25 mm	GYPROC AP25 akustiline profiil s.400 mm
15(13)+15 mm	2 x kipsplaat GYPROC GF15 või GN13+GF15
	Viimistlus vastavalt seletuskirjale

Tulepüsivusklass: REI60 (tuli alt poolt)

Testiraport: VTT-C-2149-07

Kõikide tulepoolsete, toestamata (välimiste) plaatide ristvuukide taga peab olema puitlatt või plekiriba!

Pinnakihid võivad koosneda järgmistest variantidest:

- 2xGYPROC GL15 põrandakipsplaat
- 2xGYPROC GL15 põrandakipsplaat
30mm ISOVER FLO
18mm vineer või 22 mm puitlaastplaat
- 50 mm betoon
18 mm vineer
- 22mm puitlaastplaat
30mm ISOVER FLO
22 mm puitlaastplaat