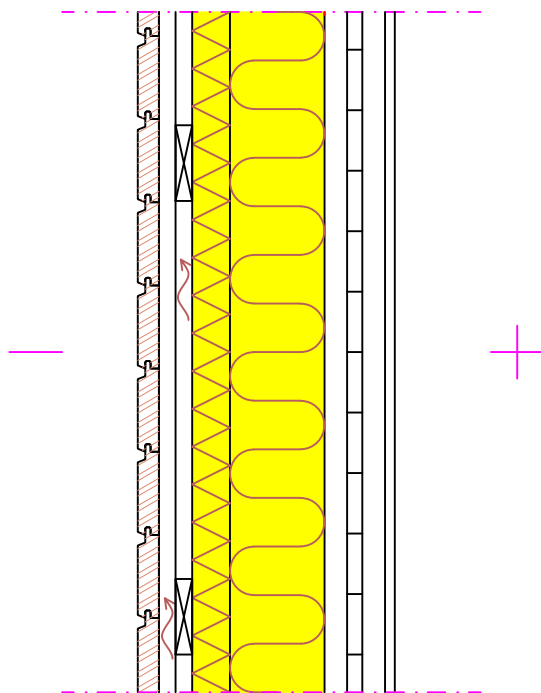


Objekt	Sisu Sooja ruumi välissein CLT-puitkarkassil, puitlaudis	
Projekteerija	Töö nr	US 8101
	Kuupäev	



KONSTRUKTSIOON VÄLJAST SISSE:

	Fassaadikate
44 mm	Õhkvahe ja horisontaalkarkass 22x100 mm, sammuga 600 mm
50 mm	Tuuletõkke- ja soojustusplaat ISOVER RKL 31 Facade, ühenduskohad teibitud
125 mm	Soojustus ISOVER KL 33 ja karkassipostid 50x125 mm, sammuga 600 mm
	Kandev karkass, ristilamineeritud massiivpuu – CLT-element, siin 80mm
13 mm	Kipsplaat GYPROC GN 13 või GEK 13
	Viimistlus vastavalt seletuskirjale

Soojajuhtivus (arvutamiseks kasutatud soojuserijuhtivust  $\lambda_d$ )  
 U-arv 0,17 W/m<sup>2</sup>K