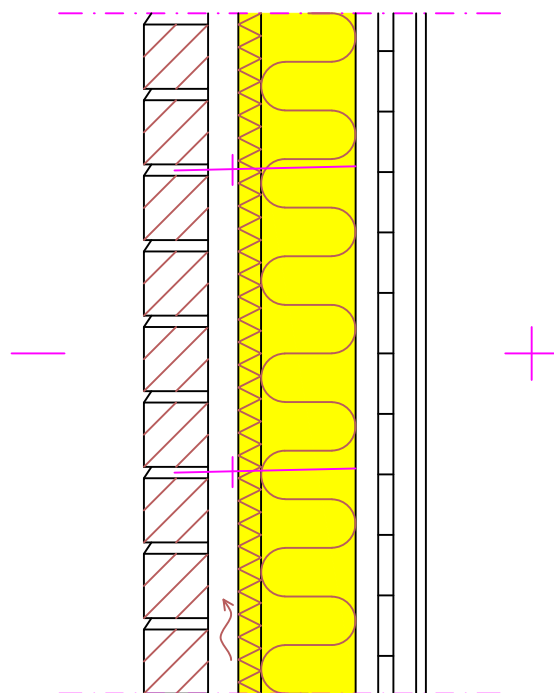


| | | |
|---------------|--|---------|
| Objekt | Sisu Sooja ruumi välissein CLT-puitkarkassil, tellisfassaad | |
| Projekteerija | Töö nr | US 8201 |
| | Kuupäev | |



KONSTRUKTSIOON VÄLJAST SISSE:

- 40 mm Põletatud tellis, silikaattellis või krohvitud tellisfassaad
- 30 mm Õhkvähe
- 30 mm Tuuletõkke- ja soojustusplaat ISOVER RKL 31 Facade, ühenduskohad teibitud
- 125 mm Soojustus ISOVER KL 32
- Kandev karkass, ristilamineeritud massiivpuu – CLT-element, siin 80mm
- 13 mm Kipsplaat GYPROC GN 13 või GEK 13
- Viimistlus vastavalt seletuskirjale

Soojajuhtivus (arvutamiseks kasutatud soojuserijuhtivust λ_D)
 U-arv 0,17 W/m²K