

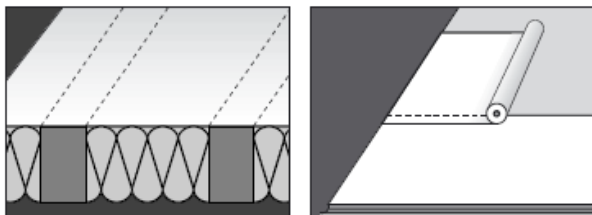
## DuPont™ Tyvek®-i paigaldusjuhised

Kaldkatuste tarvikud Tyvek® Solid (2480B), Tyvek® Pro/Tape (2508B), Tyvek® Supro/Tape (2506B)

### Peamised eelised

- ✓ 10 aastat kestav piiratud garantii.\*
- ✓ Juhib tõhusalt niiskust.
- ✓ Kaitseb vee sisseimbumise, tuule, tolmu, õietolmu ja putukate eest.
- ✓ Vältib tuule läbipuhumist ja seega soojakadusid.
- ✓ 4 kuud UV-kiirguse mõjusfääris funktsionaalsuse muutuseta.
- ✓ Järeleproovitud vastupidavus.

the  
**Original**  
proven since 1990



DuPont™ Tyvek® laotatakse rööbiti räästaga rõhtsalt üle kogu katusepinna ja iga paan kinnitatakse järjest paanide ülekattealas mitteraudmetallist naelte või klambritega.

Jätke Tyvek®-i kilele vähemalt 150 mm ülekate.

Soovitav on paigaldada roovid (pikkus 1,35 m) vahetult pärast esimese paani paigaldust.

Paigaldage katusekivide roovid ja kasutage neid redelina ülemiste paanide paigaldamisel.

#### Toestuseta laotamine

Laotage Tyvek®-i aluskate vahetult üle sarikate ja tõmmake vortide vähendamiseks pingule. Kui sisseehitatud teip puudub, siis tihendage ülekatted Tyvek®-i kahepoolse teibiga. Puuduva aluse tõttu võib osutada vajalikuks vastusurve rakendamine.

#### Toestusega laotamine

Laotage Tyvek®-i aluskiht vahetult puitlaudisele või soojustusele ja kinnitage pealt puitroovidega. Kui sisseehitatud teip puudub, siis

tihendage ülekatted Tyvek®-i kahepoolse teibiga.

#### Katusehari

Aluskate peab ulatuma mõlemalt poolt vähemalt 200 mm üle katuseharja.

#### Katuseneel

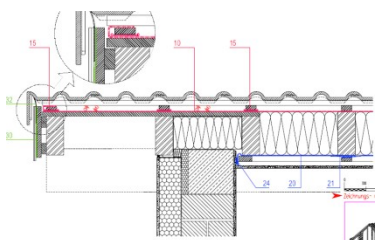
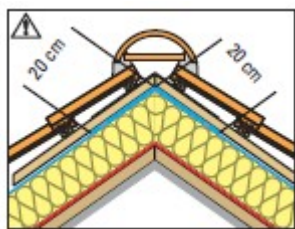
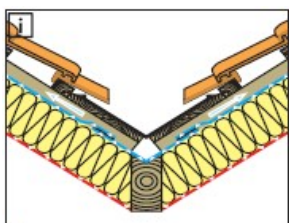
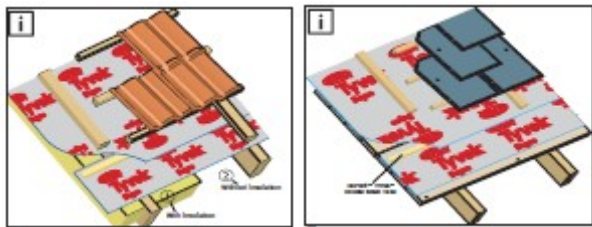
Algul laotage esimene Tyvek®-i paan räästast katuseharjani vähemalt 400 mm laiuselt kummalegi küljele (Tyvek®-i paani laius peab olema vähemalt 800 mm). Kinnitage paani mõlemad servad tarindi külge. Laotage räästast esimene paan ja pange ots katuseneelu paani peale. Lõigake rõhtsa paneeli ots nii, et see ulatuks vähemalt 300 mm katuseneelu Tyvek®-i paani peale. Kinnitage paan Tyvek®-i kahepoolse teibiga. Tehke teise poolega samamoodi.

#### Räästad

Kinnitage räästaplekk (vm samaväärne) suure peaga roostekindlate papinaeltega räästa sarikatele. Jätke igale paanile püstsuunas 100 mm ülekate. Kleepige räästapleki murdepinna Tyvek®-i butüülteip. Laotage Tyvek®-i aluskiht rõhtsalt sarikatele, jättes serva üle räästapleki ja teibitud murdepinna. Eemaldage Tyvek®-i butüülteibilt kattepaper ja kleepige kile räästaplekile.

#### Katuseviil

Kile tuleb pikendada viiluseina välispinnani ja kinnitada puitlatiga või siduda mördiga. Räästa- või viilulaua kasutamisel lõpetage kile tagumise külje vastas.



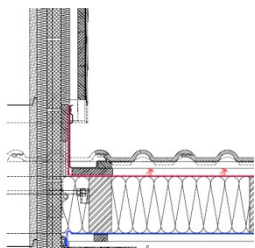
## DuPont™ Tyvek®-i paigaldusjuhised

Kaldkatuste tarbed Tyvek® Solid (2480B), Tyvek® Pro/Tape (2508B), Tyvek® Supro/Tape (2506B)

## Peamised eelised

- ✓ 10 aastat kestev piiratud garantii.\*
- ✓ Juhib tõhusalt niiskust.
- ✓ Kaitseb vee sissebumise, tuule, tolmu, õietolmu ja putukate eest.
- ✓ Vältib tuule läbipuhumist ja seega soojakadusid.
- ✓ 4 kuud UV-kiirguse mõjusfääris funktsionaalsuse muutuseta.
- ✓ Järeleproovitud vastupidavus.

the  
**Original**  
proven since 1990



### Jaland

Tyvek®-i aluskiht tuleb vedada vähemalt 75 mm seina mööda üles, tihendada sõltuvalt seina vooderdusest ja katta viimistlusplekiga.

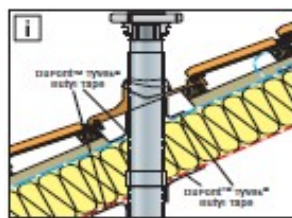
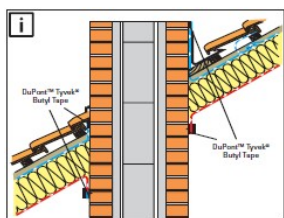
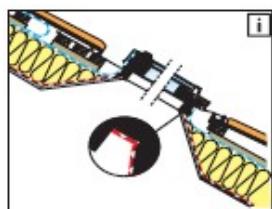
### Läbiviigid üldiselt

Ülekatted, torude läbiviigid, katuseakende vuugid ja muud osad võib tihendada veel Tyvek®-i akrüülteibiga. Muude pindade, nt müüritise ühendused tuleb teha Tyvek®-i butüülteibiga. Nagu muude katuse aluskihtide puhul, tuleb ka siin pinnavesi võimalikest läbiviikudest mööda suunata.

### Katuseaken

Aluskihi ühendamine katuseaknaga toimub samal põhimõttel nagu muude läbiviikude korral, st pindmine vesi tuleb läbiviigust mööda suunata.

Üleval: Tyvek®-i aluskiht tuleb panna katuseaknast ülalpool ülekattesse põiksuunalise äravoolurenniga. Külgedel: keerake kile akna külgedel alusvilla kaeluse all vähemalt 75 mm üles. Kinnitage pealt kinnituslatiga. All: seadke kile nii, et see lõpeks akna alusvilla kaeluse all, pöörates võimaluse korral kinnituslatti 75 mm üles. Nurkade või vuukide korralikuks tihendamiseks ja/või tihendatud süsteemi korral võib kasutada akrüülteipi Tyvek® Acrylic Tape või äärist DuPont™ FlexWrap NF.



### Korstn

Igasuguse otstarbe ja vajadustega korstnate läbiviigid sisaldavad jalandi detaili ning rinnatise renni. Renni vooderduse 150 mm ülekatte saavutamiseks tuleks võtta Tyvek®-i põhipaani tükk. Soojuspaisumise võimaldamiseks tuleb renni voodri alla lisada eraldi Tyvek®-i riba.

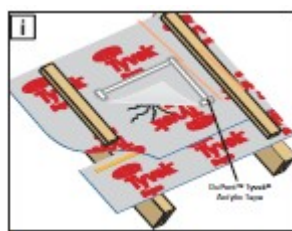
Keerake kile püstaku külgedel vähemalt 75 mm üles. Esiküljel pikendage kile mööda püstakut üles ja lõpetage viimistluspleki taga.

### Torude läbiviigid

Tehke kilesse täрни või kaldristi kujuline lõige ja pöörake kolmnurksed lapid üles. Seejärel tihendage aluskiht eeltoodetud krae või äärisega DuPont™ FlexWrap NF.

### Kahjustused

Kõik Tyvek®-i kahjustused tuleb parandada Tyvek®-i akrüülteibi või Tyvek®-i kahepoolse teibiga.



## Accessories

DuPont™  
Tyvek®-i

DuPont™  
FlexWrap NF

DuPont™  
**Tyvek®**  
Butyl Tape

DuPont™  
**Tyvek®**  
Tape

DuPont de Nemours (Luxembourg) S.à.r.l.  
L-2984 Luksemburg  
Tel +352 3666 5885  
Faks +352 3666 5021

Lisateavet saate veebilehelt  
[www.construction.tyvek.com](http://www.construction.tyvek.com)

Meetodeid ning materjalide ja ehitusdetailide kasutamist puudutavad soovitusel põhinevad ettevõtte DuPont kogemustel ja olemasolevatel teadmistel, mis on heas usus edastatud üldiste juhistena projekteerijatele, ehitustehvõtetele ning tootjatele. Siinkohal toodud teave ei asenda mingil juhul vajalikke katseid, mida peate toodete sobivuse määramiseks tegema. Et me ei suuda kõiki tegelikke lõppkasutustingimusi ette näha, võidakse toodud teavet uute andmete või kogemuste ilmnmisel muuta. Ettevõtte DuPont ei vastuta mingil määral selle teabe kasutamisest tulenevate tagajärgede eest. Käesoleva trüki ühtki osa ei saa pidada litsentsiks tegutseda patendiõiguse alusel ega soovitusel seda rikkuda.

\* piiratud garantii antakse nõudmisel