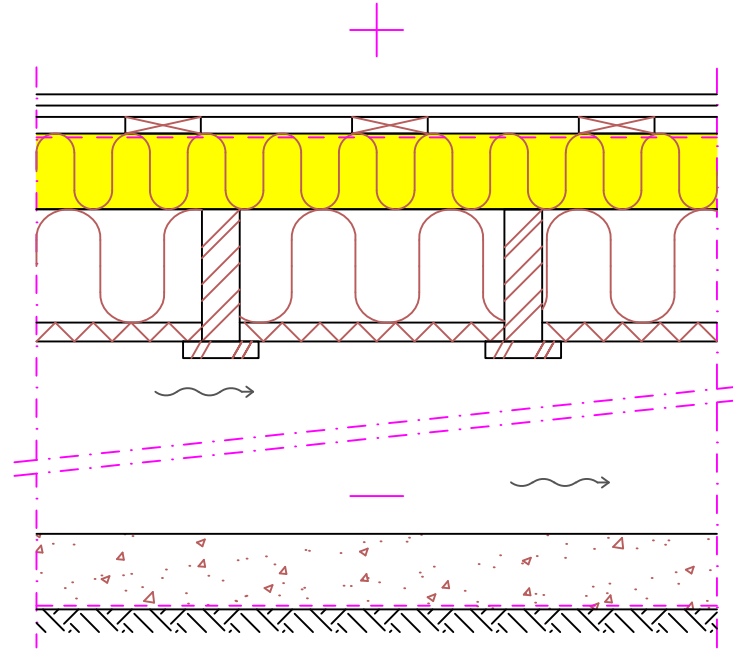


Objekt	Sisu Vana puittaladega tuulutatav põrand, lisasoojustus ülespoole	
Projekteerija	Töö nr	AP 1.1
	Kuupäev	



#### KONSTRUKTSIOON ÜÜLEVALT ALLA:

##### Uusehitis:

2x15 mm	Gyproc GL15 põrandaplaat
22 mm	Harvlaudis väh. 22x100 mm, samm 300 mm
	Aurutõke, näiteks ISOVER VARIO
100 mm	Laigid 48x100 mm, samm 600 mm + ISOVER KL33

##### Vana ehitis:

Kandetarind  
Soojustus  
Soojustus/tuuletõkkeplaat  
Soojustuse tugilaudis  
Ventileeritav vahe

#### SOOJAJUHTIVUS:

VARIANT	SOOJUSTUS	U-ARV
A	ISOVER KL33 100 mm + vana vill 125mm + tuuletõkkeplaat 50mm	0,17W/m <sup>2</sup> K
B	ISOVER KL33 100 mm + vana vill 150mm + tuuletõkkeplaat 50mm	0,15W/m <sup>2</sup> K
C	ISOVER KL33 100 mm + vana vill 175mm + tuuletõkkeplaat 50mm	0,14W/m <sup>2</sup> K

NB! Vana villa lambda väärtusena on kasutatud 0,040 W/mK.

NB! Vana tuuletõkkeplaadi lambda väärtusena on kasutatud 0,036 W/mK.

NB! U-arvus on arvestatud 50 mm laiuse põrandakandetalaga.

#### Tööjuhised:

1. Eemalda vanad põrandalauad ja roovitised.
2. Eemalda võimalusel vana aurutõke.
3. Paigalda uued laigid ja uus soojustus ISOVER KL33.
4. Paigalda uus aurutõke ISOVER VARIO, ülekattega ja teibitult.
5. Paigalda hõrelaudis ja uus Gyproc GL15 või muu põrandaplaat.

Ehitise sooja- ja niiskuskindlust tuleb vaadata iga üksikjuhtumi puhul eraldi.