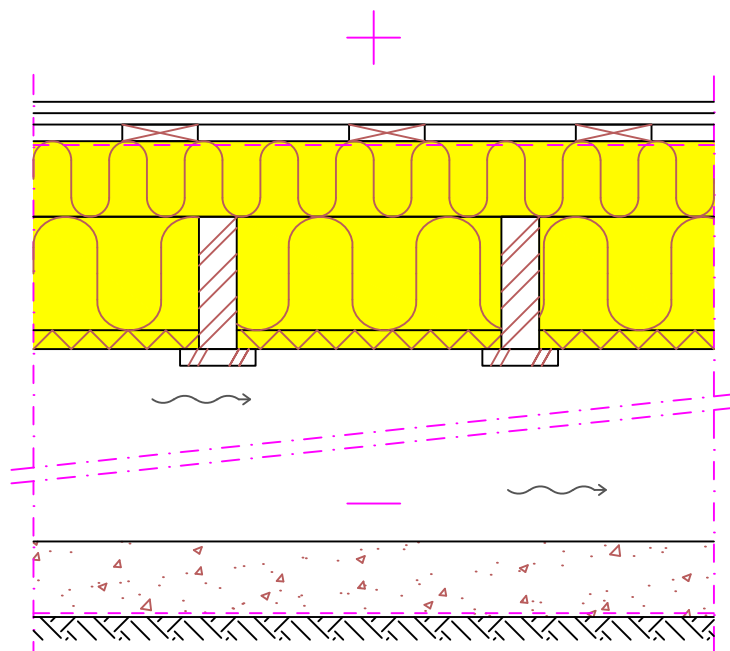


Objekt	Sisu Vana puittaladega tuulutatav pörand, soojustuse asendamine ja täiendav soojusisolatsioon	
Projekteerija	Töö nr	AP 1.2
	Kuupäev	



KONSTRUKTSIOON ÜLEVALT ALLA:

Uusehitis:

2x15 mm	Gyproc GL15 pörandaplaat
22 mm	Harvlaudis väh 22x100 mm, samm 300 mm
	Aurutõke, nt ISOVER VARIO
100 mm	Laagid 48x100 mm, samm 600 mm + ISOVER KL33
	Vana kandekonstruktsioon, samm 400 mm + uus ISOVER KL33 isolatsioon
50 mm	ISOVER RKL31 soojustus-tuuletõkkeplaat

Vana ehitis:

Soojustuse tugilaudis
Ventileeritav vahe

SOOJUSJUHTIVUS:

VARIANT	SOOJUSTUS	U-ARV
A	ISOVER RKL31 25 + ISOVER KL33 150mm + ISOVER KL33 100 mm	0,16W/m ² K
B	ISOVER RKL31 25 + ISOVER KL33 175mm + ISOVER KL33 100 mm	0,15W/m ² K
C	ISOVER RKL31 25 + ISOVER KL33 200mm + ISOVER KL33 100 mm	0,14W/m ² K
D	ISOVER RKL31 25 + ISOVER KL33 150mm + ISOVER KL33 75mm	0,17W/m ² K
E	ISOVER RKL31 25 + ISOVER KL33 175mm + ISOVER KL33 75mm	0,16W/m ² K
F	ISOVER RKL31 25 + ISOVER KL33 200mm + ISOVER KL33 75mm	0,15W/m ² K

NB! U-arvus on arvestatud 50 mm laiuse pörandakandetalaga.

Tööjuhised:

1. Eemalda vanad pörandalauad ja roovitis.
2. Eemalda võimalusel vana aurutõke.
3. Eemalda vana isolatsioon ja paigalda uus ISOVER RKL31 tuuletõke laudise peale.
4. Paigalda uus soojustus ISOVER KL33 pörandatalade vahele.
5. Paigalda uued laagid ja uus soojustus ISOVER KL33.
6. Paigalda uus aurutõke ISOVER VARIO, ülekattega ja teibitult.
7. Paigalda hõrelaudis ja uus Gyproc GL15 või muu pörandaplaat.

Märkus! U-arvu parandustegur 0,01W/m²K (ei ole ühtset terviklikku soojustuskihti).

Ehitise sooja- ja niiskuskindlust tuleb vaadata iga üksikjuhtumi puhul eraldi.