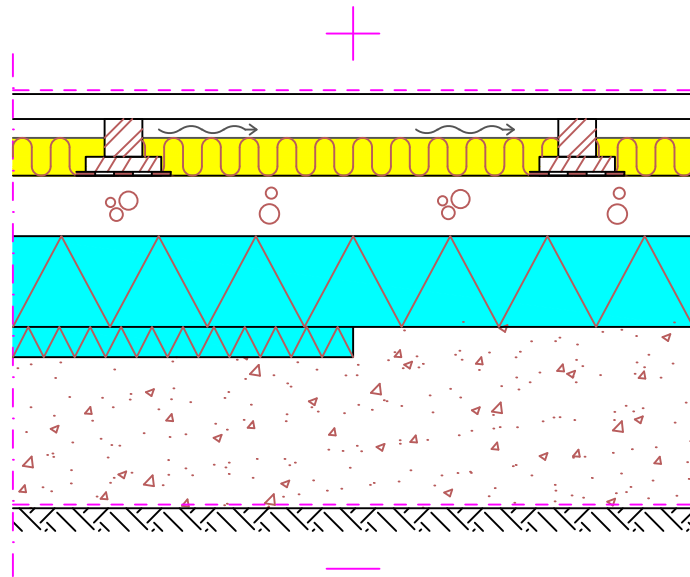


Objekt	Sisu Sooja ruumi põrand pinnasel	
Projekteerija	Töö nr	AP 1102C
	Kuupäev	



#### KONSTRUKTSIOON ÜLEVALT LLA:

Viimistlus vastavalt seletuskirjale

- 33 mm Põrandalaudis, sulundlaudis 33x95 mm
- 25 mm Õhuvähe, ühendatakse ruumiga põrandaliistu tagant
- 50 mm Põrandasoojustus ISOVER KL33 ja laagid 50x50 mm, sammuga 600 mm  
+ alusaud 25x100 mm, all bituumenriba  
R/B-plaat, vastavalt ehitustehnilistele nõuetele
- 120 mm Põrandasoojustus STYROFOAM 250 SL-A-N 120mm sisealal
- 160 mm Põrandasoojustus STYROFOAM 250 SL-A-N 120mm + 40mm äärealal
- >200 mm Masintihendatud kapillaartõusu takistav kiht, näiteks killustik  
Filterkangas (vajadusel)  
Aluspinnas (kivi), kaldega drenaaži 1:100

U-arv:           sisealal 0,16 W/m<sup>2</sup>K  
                    äärealal 0,16 W/m<sup>2</sup>K

U-arvon korjaustermi  $\Delta U = 0,000$  W/m<sup>2</sup>K.

NB! Niiskustehnilise toimivuse tagamiseks peab pinnasel asuva põranda puhul olema vähemalt 2/3 soojustusest paigutatud betoonpinnast allapoole