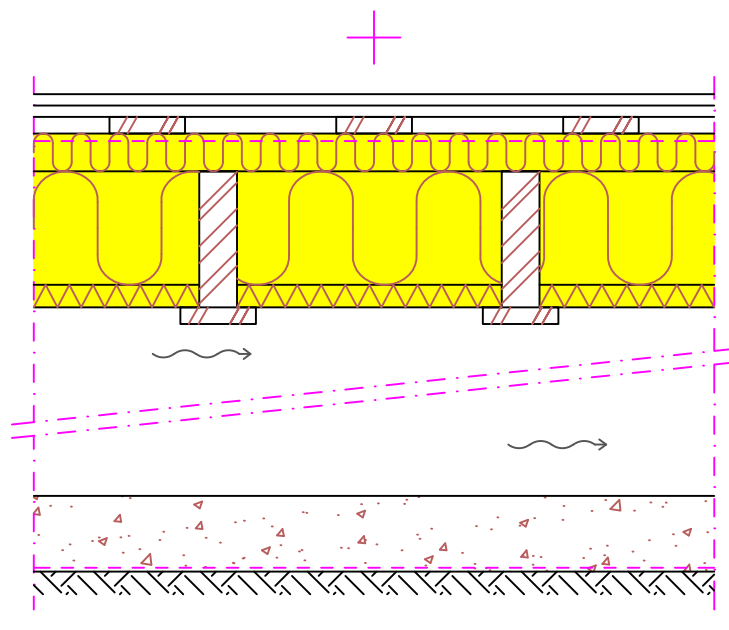


Objekt	Sisu Sooja ruumi puidust konstruktsiooniga tuulutatav põrand	
Projekteerija	Töö nr	AP 2101A
	Kuupäev	



Konstruktsioon ülevalt alla:

- Viimistlus vastavalt seletuskirjale
- 2*15 mm Gyproc GL 15 Põrandaplaat
- 22 mm Hõrelaudis min. 22x100 mm, samm 300 mm
- Aurutõke ISOVER VARIO
- 50 mm Põrandasoojustus ISOVER KL 32 + laagid 50x50mm, samm 300 mm
- Kandekonstruktsioon vastavalt ehitusplaanile, siin 50x175 mm, samm 400 mm
- 150 mm Põrandasoojustus ISOVER KL 32
- 30 mm Soojustus/tuuletõkkeplaat ISOVER RKL 31
- Soojustuse toetuslaudis; 22 mm x 100 mm
- >800 mm Ventileeritav vahe
- Masintihendatud kapillaartõusu takistav kiht, näiteks kergkruus
- Filterkangas (vajadusel)
- Aluspinnas, kaldega drenaazi 1:100

U-arv 0,17 W/m²K

Soojajuhtivus:

VARIANT	SOOJUSTUSKIHT	U-ARV
A (tuulutatav põrand)	ISOVER KL 32 50mm + KL 32 150mm + RKL 31 Facade 30mm	U=0,17W/m ² K
B (tuulutatav põrand)	ISOVER KL 33 50mm + KL 33 175mm + RKL 31 Facade 30mm	U=0,16W/m ² K

U-arvu parandustegur $\Delta U = \Delta U_g = 0,010 \text{ W/m}^2\text{K}$. Puitkonstruktsioon läbib soojustusekihti.