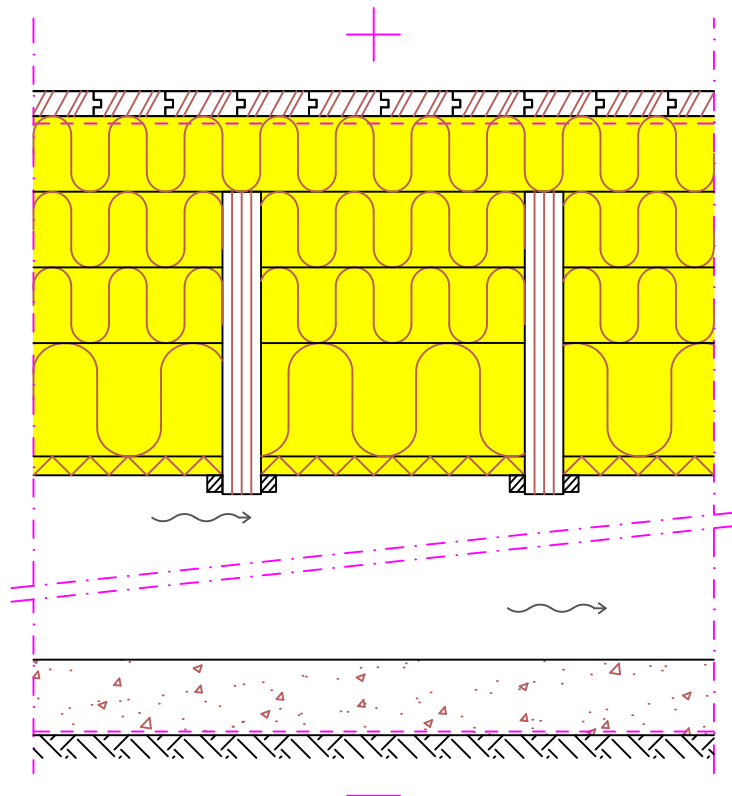


Objekt	Sisu Sooja ruumi tuulutatav põrand Kertopuust taladel	
Projekteerija	Töö nr	AP 3101A
	Kuupäev	



Konstruksioon ülevalt alla:

- Viimistlus vastavalt seletuskirjale
- 33 mm Põrandalaudis 33x95 mm, sulundalaudis
- Aurutõke ISOVER VARIO
- Aluspõranda kandekonstruksioon vastavalt ehitustehnilistele nõuetele
- 100 mm Põrandasoojustus ISOVER KL 33 + laagid 50x100 mm, samm 600 mm
- 350 mm Põrandasoojustus ISOVER KL 33 + kandekonstruksioon; siin Kerto-S 51x400 mm, samm 400 mm
- 25 mm Soojustus/tuuletõkkeplaat ISOVER RKL 31-EJ Facade
- >800 mm Ventileeritav vahe
- Kapillaartõusu takistav kiht, näiteks kergkruus
- Filterkangas (vajadusel)
- Aluspinnas, kaldega drenaaži 1:100

Soojajuhtivus:

U-arv 0,09 W/m<sup>2</sup>K

Välisõhuga kokkupuutes olevate põrandate soojajuhtivusarv (U-arv) võrdluseks on 0,09 W/m<sup>2</sup>K.

VARIANT	SOOJUSTUSKIHT	U-ARV
A	ISOVER KL 33 450mm + RKL 31-EJ Facade 25mm	U=0,09 W/m <sup>2</sup> K
B	ISOVER KL 33 400mm + RKL 31-EJ Facade 25mm	U=0,09 W/m <sup>2</sup> K

U-arvu parandustegur  $\Delta U = \Delta U_g = 0,010$  W/m<sup>2</sup>K. Puitkarkass läbib soojustuskihti.