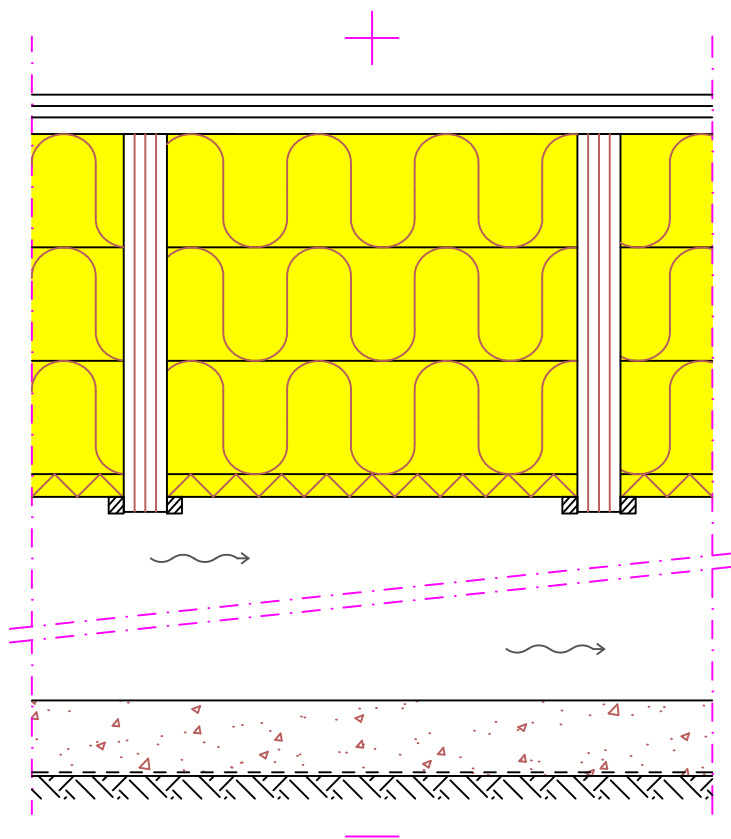


Objekt	Sisu Sooja ruumi tuulutatav pörand Kertopuust taladel	
Projekteerija	Töö nr	AP 3102A
	Kuupäev	



Konstruksioon ülevalt alla:

- Viimistlus vastavalt seletuskirjale
- 2*15 mm Gyproc GL 15 pörandaplaat
- 22 mm Hõrelaudis 22x100 mm, samm 300 mm
- Aurutõke ISOVER VARIO
- Kandekonstruksioon vastavalt ehitustehnilistele õuetele; siin Kerto-S 57x500 mm, samm 600 mm
- 450 mm Pörandasoojustus ISOVER KL 33 (3 x 150mm)
- 25 mm Soojustus ja tuuletõke ISOVER RKL 31-EJ Facade
- Soojustuse toetusliistud
- >800 mm Tuulutatav vahe
- Kapillaartõusu takistav kiht, nt kergkruus
- Filterkangas (vajadusel)
- Aluspinnas, kaldega drenaazi 1:100

U-arv 0,09 W/m²K

Soojajuhtivus:

VARIANT	SOOJUSTUSKIHT	U-ARV
A(tuulutatav pörand)	ISOVER KL 33 450mm + RKL 31-EJ Facade 25mm	U=0,09 W/m ² K
B(tuulutatav pörand)	ISOVER KL 33 400mm + RKL 31-EJ Facade 25mm	U=0,09 W/m ² K

U-arvu parandustegur $\Delta U = \Delta U_g = 0,010 \text{ W/m}^2\text{K}$. Puitkarkass läbib soojustuskihti.