

# ISOVER VARIO® läbiviigutihendite paigaldusjuhend



**ISOVER VARIO® läbiviigutihendid on valmistatud elastsest ja vastupidavast EPDM-vahtkummist, mis tagavad läbiviikude õhu- ja veeaurutiheduse.**

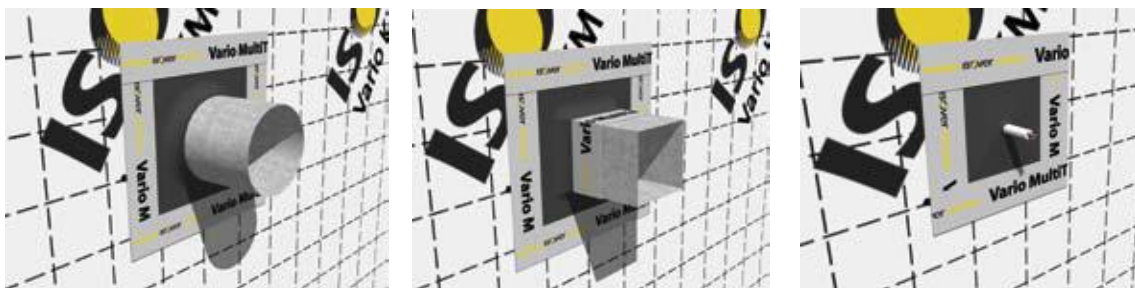
ISOVER VARIO® läbiviigutihendid moodustavad ühe osa ISOVERi õhutihendussüsteemist, mis koos teiste toodetega tagavad aurutõkkele tiheduse ja koos sellega niiskuskindlad ja energiatõhusad konstruktsioonid.

## **Tootevalik:**

- Viis erineva suurusega eelnevalt augustatud läbiviiku, läbiviikude suurus 50–200 mm.
- Aukudeta läbiviik elektrijuhtmete või muude erineva suurusega läbiviikude jaoks

## Paigaldamine

Paigaldage läbiviigutihend oma kohale ja kontrollige, et nakkepind on kuiv, tolmu- ning rasvavaba. Tihendi küljes olev, kattepaberiga kaetud liimikiht on mõeldud tihendi paigaldusaegseks fikseerimiseks. Eemaldage kaitsepaber liimipinnalt ja vajutage tihend hea nakke tagamiseks tugevalt aurutõkke vastu. Lõplik läbiviigutihendi kinnitamine ja õhu- ning aurutiheduse saavutamine toimub süsteemse teibiga MultiTape SL, millega kinnitatakse tihendi ääred aurutõkke külge. Tihendi serv peab jääma teibi keskohta ja nurkades peab teibi ülekate olema vähemalt pool teibi laiust. Vajadusel kasutatakse lisatihendamiseks tihendusmassi Vario® DF.



Ventilatsioonikanalite ja elektrijuhtmete jaoks tehtud läbiviigud on õhutihedate konstruktsioonide rajamisel ühed kõige olulisemad piirkonnad. ISOVER VARIO® läbiviigutihendid on loodud just sellel otstarbel. Tihendid paigutatakse läbiviikude peale ja ühendatakse õhutihedalt aurutõkkele külge. Lõplikuks tihendamiseks kasutada süsteemseid teipe KB-3 ja/või MultiTape SL.

Paigaldage läbiviigutihend läbiviigu peale. Eemaldage liimipinna kaitsepaber ja vajutage tihend aurutõkke vastu. Tiheduse ja nakke tagamiseks suruge tihend korralikult aurutõkke külge kinni. Tihendage läbiviigu servad süsteemse teibiga KB-3 ja/või MultiTape SL.

