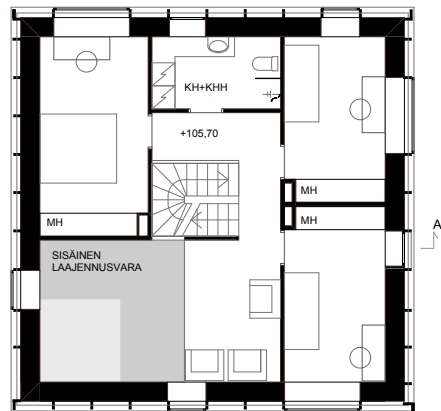
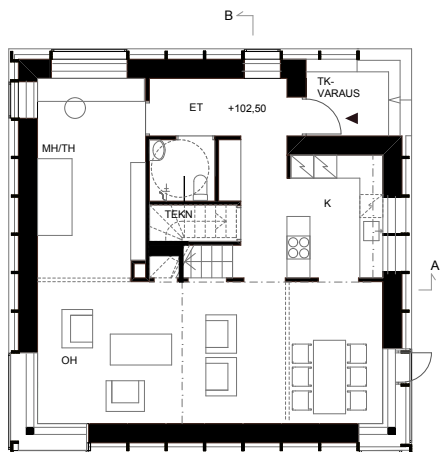


ULLAKKO 1:100



2. KERROS 1:100



1. KERROS 1:100

Taloon on kompakti, mittasuhteita lähentelevä ja ja kokonaan puurakenteisena toteutettava kokonaisuus. Sen erikoisuus on uustulokinta perinteisen harjakattoisen rakennuksen ullakkotilasta. Ullakko muodostaa puuillämpimän puskuryöhykkeen, joka parantaa yläpohjan lämmöneristävyyttä. Perinteisestä poiketen ullakko on katettu läpikuultavien muovikennolevyin sekä länsipuolelta mahdollisesti osittain läpikuultavien aurinkopaneelien. Tilaan on mahdollista sijoittaa kasvihuoneenakin toimiva viherhuone. Se palvelee pienimuotoisena lähiruuan tuotantopaikkana, ja samalla viljolan samaan tasoon sijoitetulle saunalle. Ullakkotilan sisälämpötilaa pystytään kesäaikaan säätämään etelä- ja pohjoispäädyssä sijaitsevien, avattavien ja läpivedon mahdollistavien liukulasien avulla.

Useimmiten vain pari kertaa viikossa käytettävä saunatila ei kuulu jatkuvasti lämmitettävien sisätilojen vyöhykkeeseen, mikä on ekologisesti järkevä ratkaisu. Tilajärjestely korostaa myös saunomisen rituaalimaista ulottuvuutta: sinne mentäessä sananmukaisesti "noustaan arjen yläpuolelle", haetaan ajatuksille avarampia näköaloja.

Huoneluku on 5-6: korkea tila toimii mahdollisena tulevaisuuden laajennusvarana lisähuoneelle. Portaan sijoitus keskelle runkoa mahdollistaa kompaktin ja muuntojoustavan huonejärjestelyn. Keskeisesti on sijoitettu myös tulisija, joka lämmittää näin tehokkaimmin koko taloa.

Ikkuna-aukot tuuletusikkunoita lukuunottamatta lisäläsitetään kylmällä julkisivun ulkopintaan kitattavalla lasillatama paitsi vähentää lämpöhukkaa, antaa lisäsuojaa ikkunapuitteille, jolloin voidaan käyttää puuikkunoita puualumiini-ikkunoiden sijaan. Aukotus painottuu kaakkois-lounassuuntaan, jolloin hyödynnetään eniten auringon lämpöenergiaa oleskelutilojen lämmityksessä. Puuston sijoittelulla tontin eteläpuolelle mahdollistetaan lehvästön varjostava ja viilentävä vaikutus kesäaikaan.

RAKENNUSTAPA:

Ulkoseinissä puurakenne PAUS1005D, ulkoverhouksen sijaan pintaan rappaus (ainoastaan pohjustekerros), tämän päälle ulkoseinää sateelta suojaava puinen ritilärakenne (ks us-leikkaus). Rakenne hengittää olematta suojaaton.

Yläpohjana puurakenne PAYP1011B. Alapohjarakenne "rossipohja"

Rakennus on liitetty kaukolämpöverkkoon. Rakennuksessa on tehostettu painovoimainen ilmanvaihto: Tuuloima johdetaan maan alla alapohjan läpi huoneisiin. Ilma poistuu märkätilojen kautta painovoiman avulla talvisin. Kesällä sitä voidaan tehostaa hormiin sijoitetulla harvasiipisellä puhaltimella. Ullakkotilan ansiosta hormit ovat varsin korkeat ja yläosastaan lämmitetyt, mikä tehostaa niiden toimintaa.

ALA	m ²
huoneistoala:	146 (+sisäinen laajennusvara 14m ²)
kerrosala:	191 + autosuoja 36
kerrosala 250mm mukaan:	173 + autosuoja 36
bruttoala:	213 + autosuoja 36 = 249
tilavuus:	764m ³

AUKOT ILMANSUUNNITTAIN M²

POHJOINEN	ITÄ	ETELÄ	LÄNSI
5,6	10,9	11,5	6,7

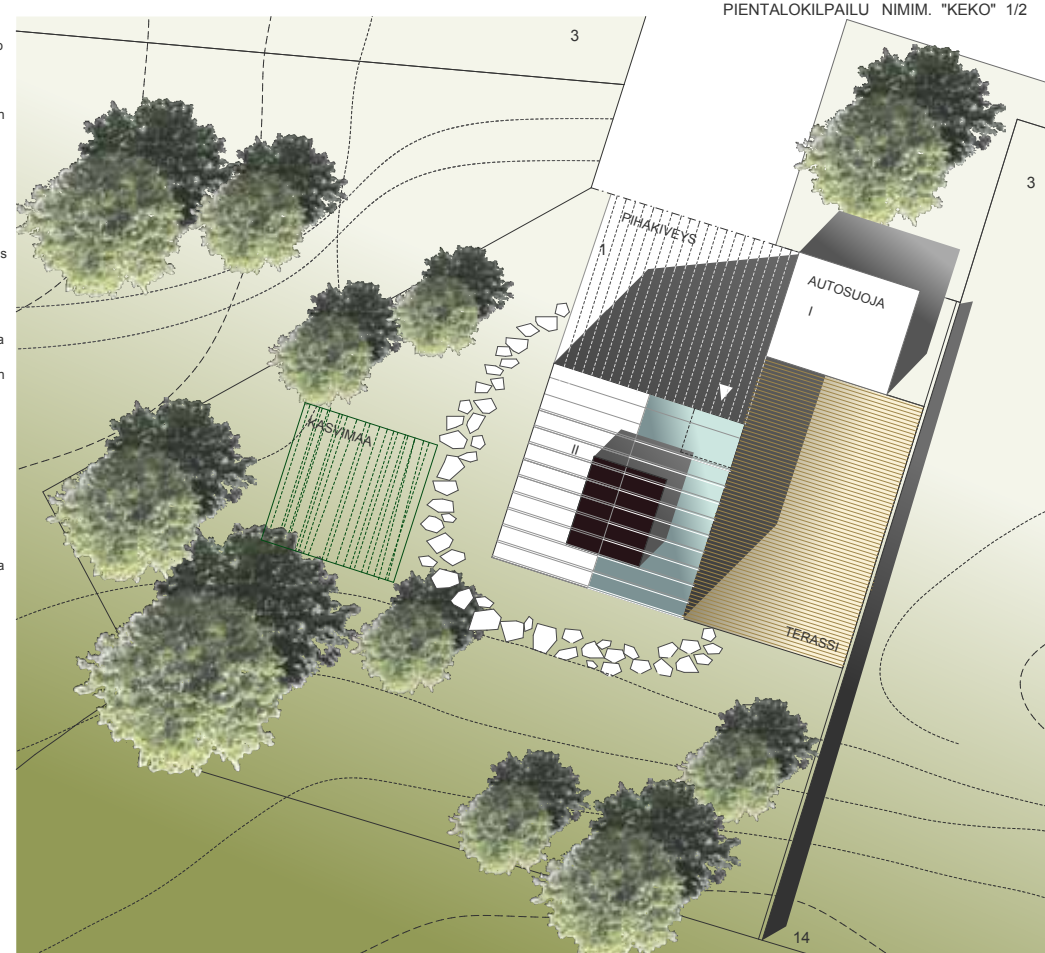
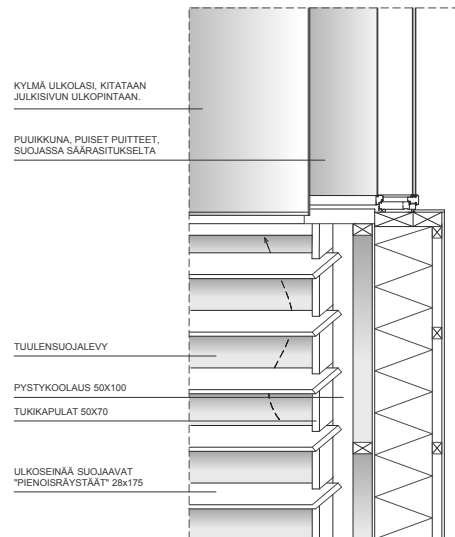
ULKOSEINÄT ILMANSUUNNITTAIN M²

66	63	64	65
----	----	----	----

vaipan pinta-alan suhde tilavuuteen: 537 / 764 = ~ 0,70

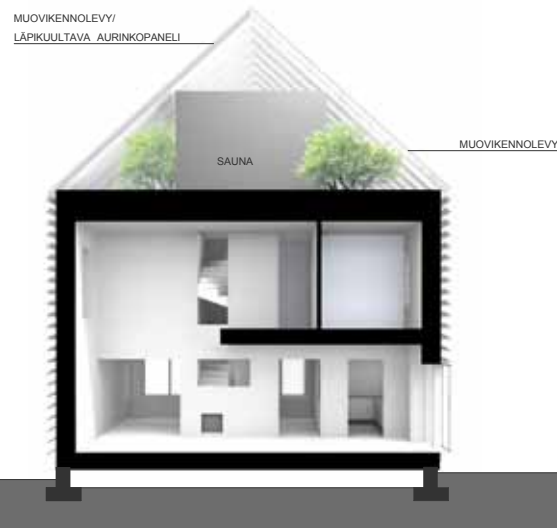
ikkunapinta-ala on n 15 % kerrosalasta

ULKOSEINÄN PERIAATELEIKKAUS 1:20



ASEMAPIIRUSTUS 1:200

LEIKKAUSPERSPEKTIIVI A-A 1:100

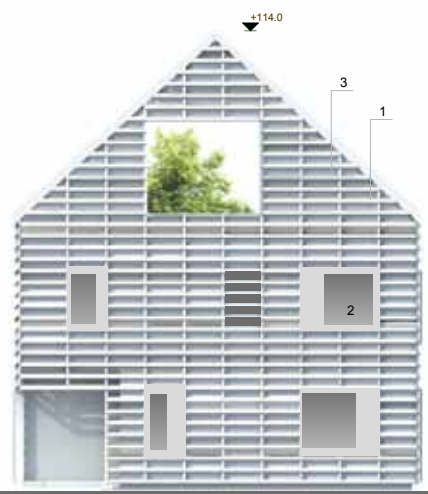


LEIKKAUS B-B 1:100





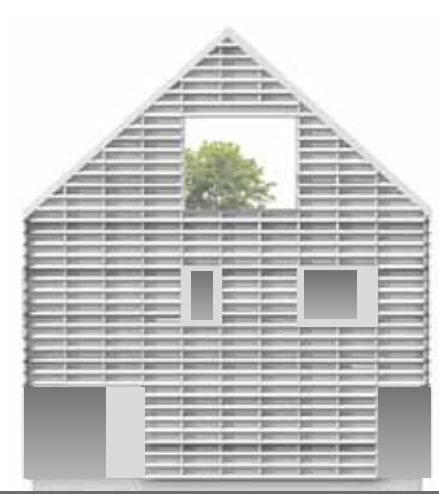
- JULKISIVUMATERIAALIT:
- 1 PEITTOMAALATTU PUU
 - 2 PUUIKKUNA
 - 3 TUULENSUOJALEVY, MAALATTU
 - 4 MUOVIKENNOLEVY
 - 5 AURINKOPANELI, LÄPIKUULTAVA



POHJOISEEN 1:100



LÄNTEEN 1:100



ETELÄÄN 1:100



ITÄÄN 1:100

NIMIM. "KEKO"

Talo on kompakti, kuution mittasuhteita lähentelevä ja ja kokonaan puurakenteisena toteutettava kokonaisuus. Sen erikoisuus on uustukinta perinteisen harjakattoisen rakennuksen ullakkotilasta. Ullakko muodostaa puoliilämpimän puskuriyöhykkeen, joka parantaa yläpohjan lämmöneristävyyttä. Perinteisesti poiketen ullakko on katettu läpikuultavin muovikennolevyin sekä länsipuolelta mahdollisesti osittain läpikuultavin aurinkopaneelein. Tilaan on mahdollista sijoittaa kasvihuoneenakin toimiva viherhuone. Se palvelee pienimuotoisena lähiruoan tuotantopaikkana, ja samalla viljolana samaan tasoon sijoitetulle saunalle. Ullakkotilan sisälämpötilaa pystytään kesäaikaan säätelemään etelä- ja pohjoispäädryssä sijaitsevien, avattavien ja läpivedon mahdollistavien liukulasiavulla.

Useimmien vain pari kertaa viikossa käytettävä saunatila ei kuulu jatkuvasti lämmitettävien sisätilojen yöyhykkeeseen, mikä on ekologisesti järkevä ratkaisu. Tilajärjestely korostaa myös saunomisen rituaalilomaista ulottuvuutta: sinne mentäessä sanannumkaisesti "noustaan arjen yläpuolelle", haetaan ajatuksille avarampia näköaloja.

Huoneluku on 5-6: korkea tila toimii mahdollisena tulevaisuuden laajennusvarana lisähuoneelle. Portaan sijoitus keskelle runkoa mahdollistaa kompaktin ja muuntojoustavan huonejärjestelyn.

Keskeisesti on sijoitettu myös tulisija, joka lämmittää näin tehokkaimmin koko taloa.

Ikkuna-aukot tuuletusikkunoita lukuunottamatta lisälasitetaan kylmällä julkisivun ulkopintaan kitattavalla lasilla:tämä paitsi vähentää lämpöhukkaa, antaa lisäsuojaa ikkunapuitteille, jolloin voidaan käyttää puuikkunoita puualumiini-ikkunoiden sijaan. Aukotus painottu kaakkois-lounassuuntaan, jolloin hyödynnetään eniten auringon lämpöenergiaa oleskelutilojen lämmityksessä. Puuston sijoittelulla tontin eteläpuolelle mahdollistetaan lehvästön varjostava ja viilentävä vaikutus kesäaikaan.

RAKENNUSTAPA:

Ulkoseinissä puurakenne PAUS1005D, ulkoverhouksen sijaan pintaan rappaus (ainoastaan pohjustekerros), tämän päälle ulkoseinää sateelta suojaava puinen riilärakenne (ks us-leikkaus). Rakenne hengittää olematta suojaton.

Yläpohjana puurakenne PAPP1011B. Alapohjarakenne "rossipohja"

Rakennus on liitetty kaukolämpöverkkoon. Rakennuksessa on tehostettu painovoimainen ilmanvaihto: Tuloilma johdetaan maan alla alapohjan läpi huoneisiin. Ilma poistuu märkätilojen kautta painovoiman avulla talvisin. Kesällä sitä voidaan tehostaa hormiin sijoitetulla harvasiipisellä puhaltimella. Ullakkotilan ansiossa hormit ovat varsin korkeat ja yläosastaan lämmitetyt, mikä tehostaa niiden toimintaa.

ALA	m2
huoneistoala:	146 (+sisäinen laajennusvara 14m2)
kerrosala:	191 + autosuoja 36
kerrosala 250mm mukaan:	173 + autosuoja 36
bruttoala:	213 + autosuoja 36= 249
tilavuus:	764m ³

AUKOT ILMANSUUNNITTAIN M2

POHJOINEN	ITÄ	ETELÄ	LÄNSI
5,6	10,9	11,5	6,7

ULKOSEINÄT ILMANSUUNNITTAIN M2

66	63	64	65
----	----	----	----

vaipan pinta-alan suhde tilavuuteen: 537 / 764 = ~ 0,70
ikkunapinta-ala on n 15 % kerrosalasta