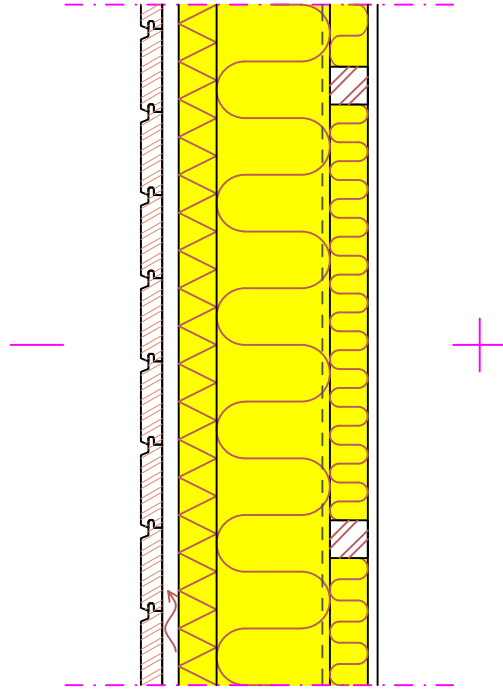


Objekt	Sisu Sooja ruumi välissein puitkarkassil, roovitus	
Projekteerija	Töö nr	MEUS 1102B
	Kuupäev	



KONSTRUKTSIOON VÄLJAST SISSE:

	Fassaadikate
22 mm	Õhkvähe ja roovitus 22x100 mm, sammuga 600 mm
50 mm	Tuuletõke ja soojustus ISOVER RKL 31 Facade, ühenduskohad teibitud
150 mm	Soojustus ISOVER KL 33 ja kandekonstruktsioon 50x150 mm, sammuga 600 mm
	Aurutõke ISOVER VARIO
50 mm	Soojustus ISOVER KL 33 ja roovitus 50x50 mm, sammuga 600 mm
13 mm	Kipsplaat GYPROC GN 13 või GEK 13
	Viimistlus vastavalt seletuskirjale

Tulepüsimisklass: REI 60 (tuli väljastpoolt)

Soojajuhtivus (arutamiseks kasutatud soojuserijuhtivust λ_d)

U-arv 0,14 W/m²K

NB! Karkassi jäigastus vastavalt Gyproc juhenditele

U-arvu parandustegur $\Delta U = 0,000$ W/m²K.

Soojustuse tulekoormus < 15 MJ/m².