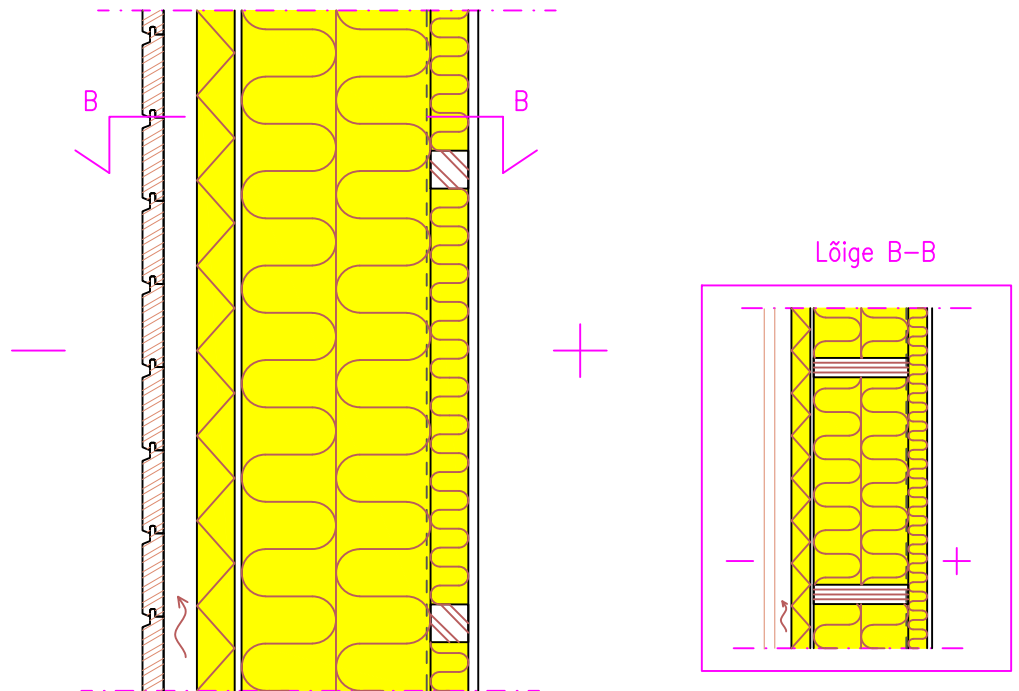


Objekt	Sisu Sooja ruumi välissein puitkarkassil, roovitus	
Projekteerija	Töö nr	PAUS 1102B
	Kuupäev	



KONSTRUKTSIOON VÄLJAST SISSE:

	Fassaadikate
44 mm	Õhkvahe ja ristroovitus 22x100 mm, sammuga 600 mm
50 mm	Tuuletõke ja soojustus ISOVER RKL 31 Facade, ühenduskohad teibitud
13 / 9 mm	Kipsplaat GYPROC Glasroc GHU 13 Hydro või GTS 9
250 mm	Soojustus ISOVER KL 33 ja kandekonstruktsioon 50x250 mm, sammuga 600 mm
	Aurutõke ISOVER VARIO
50 mm	Soojustus ISOVER KL 33 ja roovitus 50x50 mm, sammuga 600 mm
13 mm	Kipsplaat GYPROC GN 13 või GEK 13
	Viimistlus vastavalt seletuskirjale

Tulepüsivusklass: REI 60 (tuli väljastpoolt)

Soojajuhtivus (arutamiseks kasutatud soojuseri juhtivust λ_d)

U-arv 0,105 W/m²K

U-arvu parandustegur $\Delta U = 0,000$ W/m²K.
Soojustuse tulekoormus < 17 MJ/m².