



ASEMAPIIRROS 1:200

Suunnitelma perustuu perinteiseen ja luonnolliseen suomalaiseen tapaan asua. Tilat on mitoitettu riittäviksi, mutta tehokkaiksi ja monikäyttöisiksi. Tilojen suunnittelussa on erityisesti pyritty joustavaan asumiseen erilaisissa elämäntilanteissa. Ulko- ja sisätilat liittyvät saumattomasti toisiinsa, jolloin pitkänä kevät-, kesä- ja syyskausina tilat laajentuvat luontevasti ulos. Lämmittämätön lasikuisti ja hyvin varustettu kesäkeittiö ovat luontevia ja energiaa kuluttamattomia asumisen laadun parantajia.

Rakennus on puurakenteinen ja varustettu kaikilta ulkovaippapinnoiltaan nollaenergiatalon vaatimusten mukaisilla lämmöneristyskerroksilla. Huonekorkeudet ovat kohtuullisen matalia ja huoneet on suljettavissa siten, että esim. talon ollessa vajaakäytössä, voidaan osa talosta pitää muuta taloa vaillempänä. Pääosa energiasta saadaan eteläiselle kattolappeelle asennetuista aurinkoenergiapaneeleista (60m²). Lisäenergiälähteenä toimivat tulisijat molemmissa päissä taloa. Ikkunoiden määrä pimeässä maassamme suhteessa energiatehokkuuteen on suomalaisen nollaenergiatalon ydinkysymyksiä. Ehdotuksessamme ikkunat on avattu parhaisiin näkymiin harkitusti. Käytössä ovat hyvin energiatehokkaat lasiyhdistelmät sekä ulkopuoliset, liialta auringonvalolta suojaavat liikusäleiköt. Rakennuksen ilmanvaihdossa ja muussa tekniikassa pyritään välttämään koneellisia ja monimutkaisia laitteita.

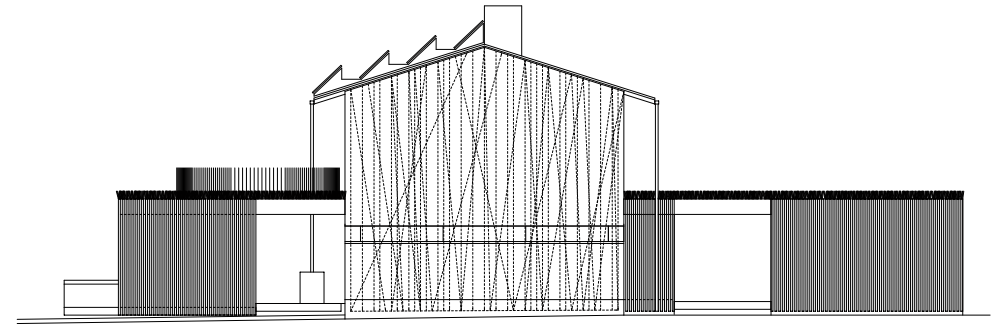
Julkisivuissa käytetään puuta eri muodoissa. Arkkitehtuuri pyrkii edustamaan perinteitä nykyaikaan sovituin ratkaisuin.

Laajuustiedot:
bruttoala: 192 brm² + kylmät tilat 35 brm²
tilavuus: 650 m³
asuinpinta-ala: 155 asm²

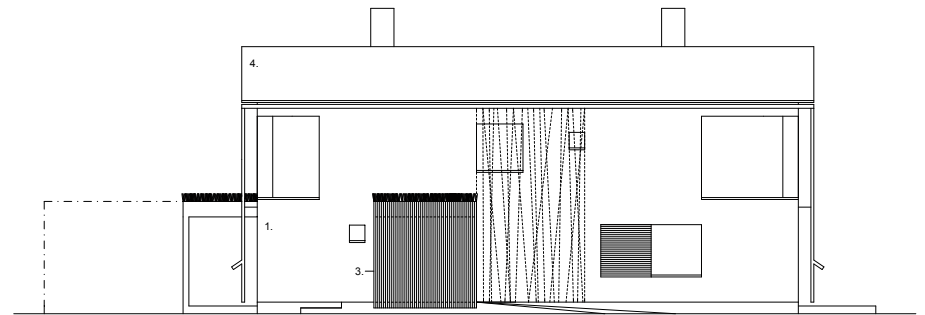
ikkunapinta-alat:
etelään 15,8 m²
itään 2,6 m²
pohjoiseen 10 m²



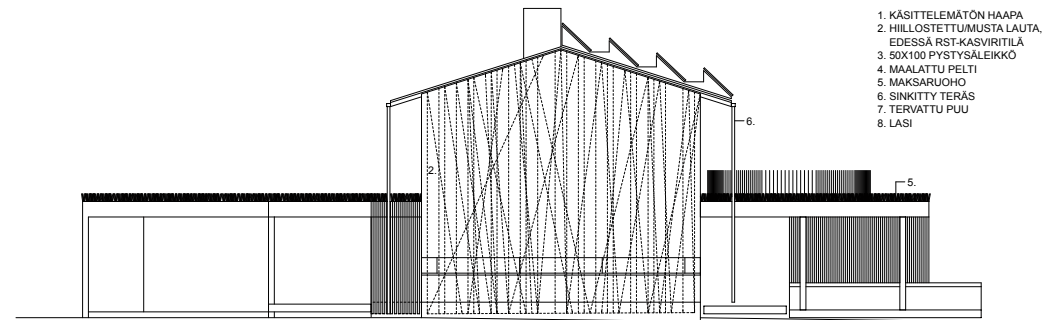
JULKISIVU ETELÄÄN 1:100



JULKISIVU ITÄÄN 1:100

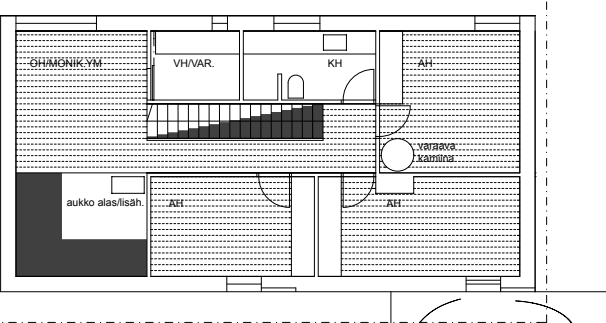


JULKISIVU POHJOISEEN 1:100

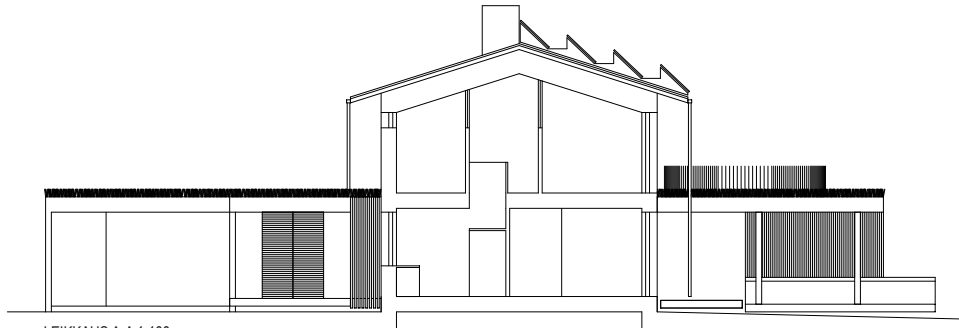
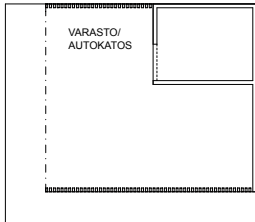
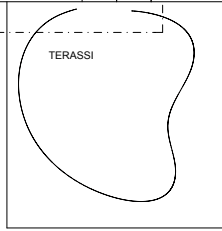


JULKISIVU LÄNTEEN 1:100

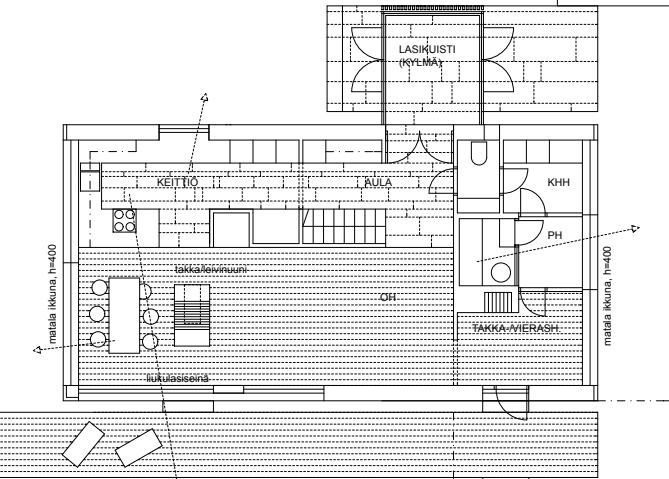
1. KÄSITTELEMÄTÖN HAAPA
2. HILLOSTETTU/MUSTA LAUTA, EDESSÄ RST-KASVIRITILÄ
3. 50X100 PYSTYSALEIKKO
4. MAALATTU PELTI
5. MAKSARUOHO
6. SINKITYY TERÄS
7. TERVATTU PUU
8. LASI



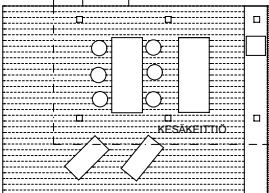
POHJAPIIRUSTUS 2.KERROS 1:100



LEIKKAUS A-A 1:100



POHJAPIIRUSTUS 1.KERROS 1:100



Suunnitelma perustuu perinteiseen ja luonnolliseen suomalaiseen tapaan asua. Tilat on mitoitettu riittäviksi, mutta tehokkaiksi ja monikäyttöisiksi. Tilojen suunnittelussa on erityisesti pyritty joustavaan asumiseen erilaisissa elämänvaiheissa. Ulko- ja sisätilat liittyvät saumattomasti toisiinsa, jolloin pitkinä kevät-, kesä- ja syyskausina tilat laajentuvat luontevasti ulos. Lämmittämätön lasikuisti ja hyvin varustettu kesäkeittiö ovat luontevia ja energiaa kuluttamattomia asumisen laadun parantajia.

Rakennus on puurakenteinen ja varustettu kaikilta ulkovaippapinnoiltaan nollaenergiatalon vaatimusten mukaisilla lämmöneristyskerroksilla. Huonekorkeudet ovat kohtuullisen matalia ja huoneet on suljettavissa siten, että esim. talon ollessa vajaakäytössä, voidaan osa talosta pitää muuta taloa viileämpänä. Pääosa energiasta saadaan eteläiselle kattolapelle asennetuista aurinkoenergiapaneeleista (60m²). Lisäenergiälähteenä toimivat tulisijat molemmissa päissä taloa. Ikkunoiden määrä pimeässä maassamme suhteessa energiatehokkuuteen on suomalaisen nollaenergiatalon ydinkysymyksiä. Ehdotuksessamme ikkunat on avattu parhaisiin näkymiin harkitusti. Käytössä ovat hyvin energiatehokkaat lasiyhdistelmät sekä ulkopuoliset, liialta auringonvalolta suojaavat liikusäleiköt. Rakennuksen ilmanvaihdossa ja muussa tekniikassa pyritään välttämään koneellisia ja monimutkaisia laitteita.

Julkisivuissa käytetään puuta eri muodoissa. Arkkitehtuuri pyrkii edustamaan perinteitä nykyaikaan sovituin ratkaisuin.

Laajuustiedot:

bruttoala: 192 brm² + kylmät tilat 35 brm²
tilavuus: 650 m³
asuinp.ala: 155 asm²

ikkunapinta-alat:

etelään 15,8 m²
itään 2,6 m²
pohjoiseen 10 m²
länteen 2,6 m²