



ISOVER Vario® InLiner paigaldusjuhend

03.2016

ISOVER
SAINT-GOBAIN

ISOVER Vario® InLiner

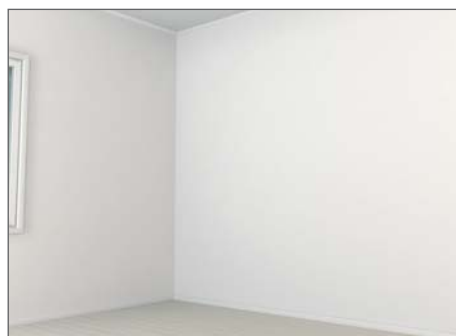
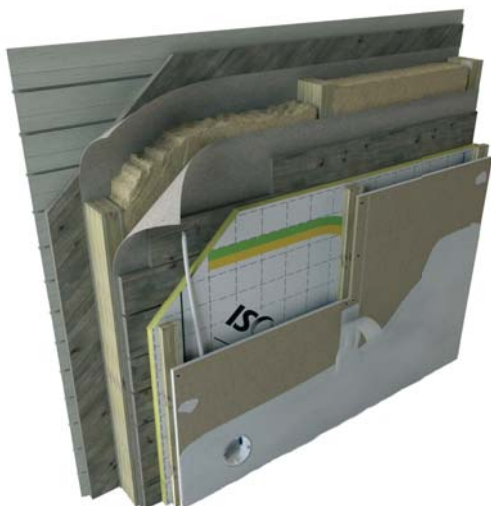
Soojuseri juhtivus λ_0	0,031 W/mK
Tuletundlikkuse klass pinnakattel	F
Veeaurutakistus / Sd arv	Muutuv 0,3-20 m

Intelligentse Vario® Xtra aurutõkkemembraaniga kaetud jäik mineraalvillaplaat on mõeldud seespoolseks lisasoojustamiseks. Vario® aurutõkkemembraan toimib plaadil veeauru- ja õhutõkkena ning selle abil saab rajada eelkõige niiskuskindlaid ja ehitusfüüsikaliselt õigesti toimivaid konstruktsioone aastaringset kasutatavates ja mittekõetavates hoonetes.

Vario® membraan võimaldab konstruktsioonil kuivada, kui sinna hakkab kogunema niiskust. Tänu suuremõõtmeliste plaatidele on vähem vuuke, ja töö edeneb kiiremini. Plaadid lõigatakse täpselt paigaldusvahe jaoks sobivasse mõõtu ja vuugid tihendatakse Vario® süsteemi kuuluvate teipidega. Täiendavat tihendusmaterjali läbi ventilatsiooni või näiteks PU-vahtu pole vaja. Konstruktsioonide õhupidavuse suurenemisel tuleb tähelepanu pöörata värske õhu piisavale juurdepääsule näiteks akende sees olevate või eraldiseisvate värskeõhuklappide kaudu. Vario®Xtra auru- ja õhutõkkemembraan töötab loodusliku õhuniiskuse poolt reguleerituna. Talvel, kui õhuniiskus on väike, on membraani struktuur tihe ja see toimib aurutõkkena. Suvel on protsess vastupidine – õhus on niiskust palju ja membraani molekulaarstruktuur muutub avatumaks. Seeläbi on võimalik konstruktsiooni sisse kogunenud niiskusel sealt vabalt välja kuivada. Vario®Xtra Sd arv on suvel 0,3m ja talvel 20m, mis tagab väga hea auru- ja õhutiheduse ka keskmisest eluruumide niiskustasemest suurema niiskuse puhul. Seega on tegemist lahendusega, mis tagab talvel konstruktsioonile korraliku niiskuskaitse ja suvel kiire kuivamise. Seeläbi, et konstruktsioonid (seinad, laed, põrandad) on kuivad, ei saa levida hallitus ega paljuneda seenedees.

ISOVER Vario® InLiner paigaldusjuhend

Samm 1



Uurige, kuidas vana konstruktsioon on ehitatud. Lammutage konstruktsioon vajaduse korral kuni kandva karkassini ja veenduge, et konstruktsiooni sees ei oleks muid veeaurutihedaid pindu. Ühtlasi saab kontrollida konstruktsiooni seisundit ja kõrvaldada võimalikud niiskuskahjustused.

Samm 2



Mõõtke ruumi kõrgus ja lisage mõõdule 2 mm. Siis võite olla kindel, et plaadid jäävad isoleeritavasse avasse tihedalt. Lõigake plaadid õigesse mõõtu. Kasutage plaatide lõikamiseks näiteks villanuga või -saagi.

Samm 3 - 6



Paigaldage InLiner plaadid oma kohale. Kontrollige, et plaadid liibuksid tihedalt vastu lae-, sein- ja põrandakonstruktsiooni. Samuti kontrollige, et plaadid oleksid tihedalt üksteise vastas. Kinnitage plaadid vajaduse korral seinakonstruktsiooni külge mõne laiapealise naelaga, hiljem tuleb see koht täiendavalt teipida. Tihendage plaatidevahelised ning plaatide ja nendega külgnevate konstruktsioonide vahelised vuugid teibiga ISOVER Vario® MultiTape SL. Tänu teibi kaheosalisele kaitsepaberile on ka nurkade tihendamine lihtne.

Samm 7



Kui plaadid liidetakse teipidega näiteks betoonaluspinna- või kivikonstruktsiooni külge, tuleb teibitav pind kruntida. Selleks saab kasutada Vario® DF liimmassist tehtud krunti.

Segage mass Vario® DF veega vahekorras 1 : 3. Kandke krunt pintsliga liimitavale pinnale ja laske sel kuivada.

Kas teadsite, et ainuüksi halb õhutihedus võib suurendada kütteenergiakulu kuni 30 kWh/m² (vana halvasti soojustatud maja küttevajadus on umbes 150–200 kWh/m²a). Õhutiheduse paranemisel väheneb tuuletõmbus

ISOVER Vario® InLiner eelised

- Lisaisolatsiooni ja parema õhutiheduse korral vähenevad märgatavalt soojakaod. Seina pinnatemperatuur tõuseb – ei ole tuuletõmbuse tunnet.
- Jättes veeauru- ja õhutiheduskihi ning sisemise viimistlusplaadi vahele vaba ruumi saab vanas hoones teostada pistikupesade paigaldust lõhkumata seejuures veeauru- ja õhutõkkekihti.
- Toimib ka hoonetes, mis osa aastast on kütmata või jahutatud.
- ISOVER Vario® Xtra hoiab seina kuiva ka konstruktsioonides, kus fassaadi taga ei ole tuulutuspiilu.
- Õhukese soojustusplaadi alla jääb vaid väike osa põrandapinnast: plaadi mõõtmed 2600 × 1200 × 25 mm.
- Toodet on lihtne lõigata isegi nn. vaibanoaga. Paigaldamine on kiire ja puhas, kuna pole vaja kasutada distantspukse ega hermeetikuid.

Samm 8



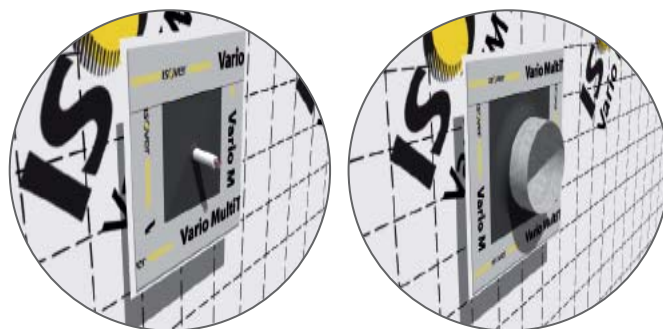
Tihendage ISOVER Vario® InLiner ning akna- ja ukseelengide vahelised vuugid teibiga Vario® MultiTape SL.

Samm 9



Kinnitage plaatide peale laudis. Sõrestiku soovituslik mõõt on 25 × 100 mm. Sel juhul tekib sisemise viimistlusplaadi ja InLiner plaadi vahele õhuvähe, kuhu saab aurutõkke pinda rikumata paigaldada elektri- jm kaabeldused. Vähemalt 25 mm kõrguse alussõrestiku korral saab elektriühenduste tegemisel kasutada nn remondiharukarpe. Tuulutusliistud kinnitatakse aluskarkassi külge naelte või kruvide abil 600 mm sammuga. Kivimaterjali külge kinnitage sõrestik näiteks naeltüüblitega. Paigaldage tuulutusliistude peale sisemine viimistlusplaat, kipsplaadid Gyproc GEK ja kinnitage need tootele kehtestatud nõuete kohaselt.

Läbiviigid InLiner'ist



Läbiviigid tuleb muuta õhukindlaks. Kasutage torude, karpide ja elektri kaablite läbiviikude tihendamisel ISOVER Vario® läbiviigutihendeid.

Saint-Gobain Ehitustooted AS

Peterburi tee 75
11145 Tallinn
Tel: 605 7960

Tähe 131C
51013 Tartu
Tel: 730 0004

www.isover.ee

